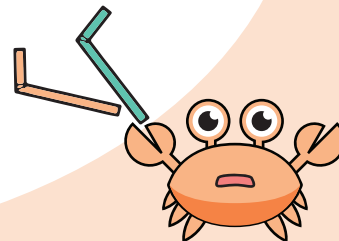


KAKO PRAVILNO ODVAJATI OTPAD?





ODLAGATI U ZELENU VREĆU:

prazne i isprane staklenke i boce svih boja bez zatvarača i čepova



NE ODLAGATI U ZELENU VREĆU:

žarulje, porculansko ili keramičko posuđe, svjetiljke, armirano, kristalno i automobilsko staklo, bočice od lijekova, ravno prozorsko staklo, žičano staklo, ogledala, infuzije, ampule i bolničko staklo, staklene bočice od lijekova, pleksiglas

!!! Prije odlaganja staklenu ambalažu treba isprazniti i skinuti joj čepove i zatvarače.



ODLAGATI U SIVI SPREMNIK:

otpad od metenja i usisavanja, prljava i masna folija ili papir, celofan, pelene, ulošci, vata, higijenski papir, vlažne maramice, kuhana hrana, kosti, otpadni pijesak od kućnih ljubimaca itd.

stiropor, tapete, zdjele i lonci, celofan

!!! Metalnu ambalažu skupljati u vlastitoj vreći te odložiti uz prometnice na dan odvoza papira, ambalažne plastike ili stakla.



NE ODLAGATI U SIVI SPREMNIK:

zemlja, kamenje, građevinski otpad (cigle, šuta, beton, pločice), vrući pepeo, ambalažni otpad, biootpad, opasni otpad

✓ **ODLAGATI U SMEĐI SPREMNIK:**

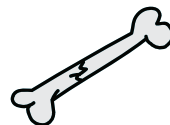
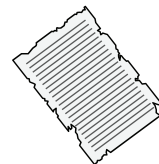
ostaci voća i povrća, pokošena trava i korov, ljuske jaja, talog kave i čaja, ostaci biljaka i cvijeća, usitnjeno suho granje i lišće, sijeno, piljevina, čačkalice, pepeo iz peći na drva, uvenule biljke, iskorištena zemlja za lončanice
!!! Biootpad odlažite direktno u posudu, bez prethodnog stavljanja u bilo kakve vrećice.



✗ **NE ODLAGATI U SMEĐI SPREMNIK:**

meso, ribu i kosti, pepeo, prašinu i vrećice iz usisavača te ostaci pijeska od kućnih ljubimaca, ljuske i lišće oraha, češeri, mliječni proizvodi, ulja i masti, pepeo, ambalaža, guma, opasni otpad

**POVEŽI OTPAD
SA PRIPADAJUĆOM
KANTOM**





ŠTO KOMPOSTIRATI?



- ostaci iz kuhinje, vrta, travnjaka i voćnjaka, ljuske jaja, uvelo cvijeće, otpalo voće, slama, sijeno, piljevina, suho granje, kora

ŠTO NE KOMPOSTIRATI?



- ostatke kuhanog voća i povrća, meso, ribu i kosti, pepeo, prašinu i vrećice iz usisivača, ostatke pijeska od kućnih ljubimaca, mliječni proizvodi, mast, celofan, lijekovi, cigarete, itd.

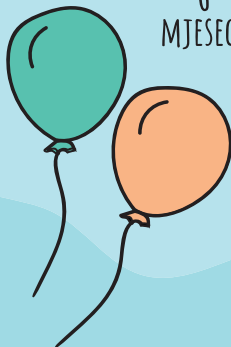
KOLIKO JE VREMENA POTREBNO DA SE PLASTIKA RASPADNE?

Nakon raspadanja postaje opasna mikroplastika!

450
GODINA



6
MJESECI



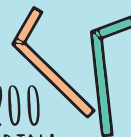
1000
GODINA



500
GODINA



200
GODINA



5
GODINA



500
GODINA



10
GODINA



80
GODINA



JESTE LI ZNALI?

Zbog oceanskih struja, vjetrova i Zemljine rotacije širom svjetskoga mora se stvaraju oceanski vrtlozi.

Najveći je sjevernopacifički vrtlog veličine čak tri Francuske.

Goleme količine vidljive i golim okom nevidljive mikroplastike plutaju površinom mora i stvaraju plastične otoke.

Mediteransko more je jedno od najzaprlijanijih mora plastikom, te količina plastike u Mediteranu gustoćom je gotovo jednaka sjevernopacifičkom vrtlogu.

Zašto? Zato što sve što bacimo u WC kanalizacijom završava u rijekama, a zatim u morima.





Za tisak pripremio:



STUDIJ
INŽENJERSTVA
OKOLIŠA

KOINONIA
Obrt za dizajn i
savjetovanje